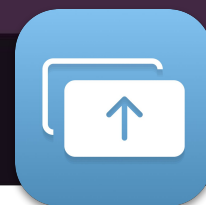


TOUCHBACK (Screen Share)

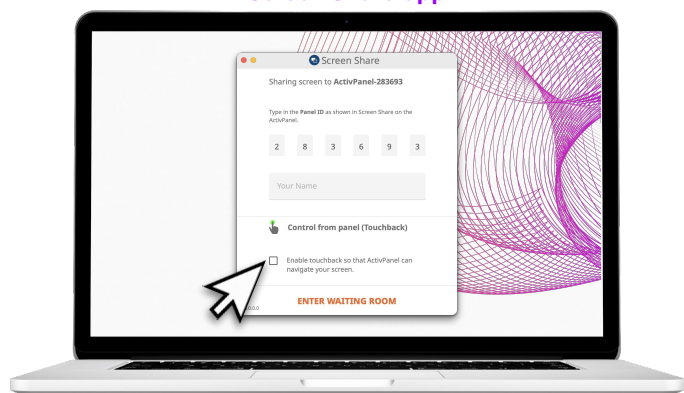
Leer hoe u touchback inschakelt om Windows- en Mac-apparaten te bedienen via Screen Share.



Touchback

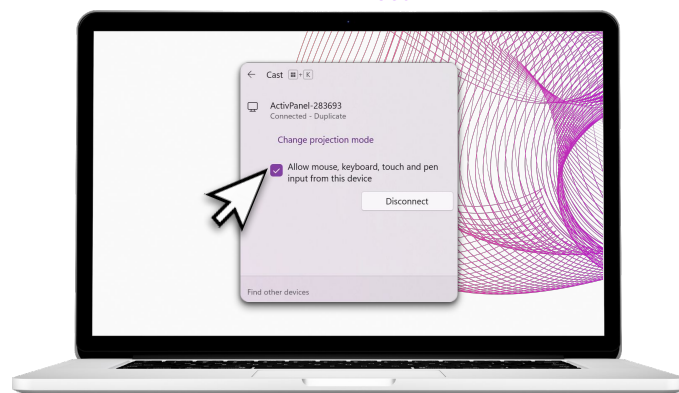
De Promethean Screen Share-app ondersteunt touchback op aangesloten Windows- en Mac-apparaten, zodat u rechtstreeks vanuit het ActivPanel in realtime kunt navigeren en met deze apparaten kunt communiceren.

Screen Share-app

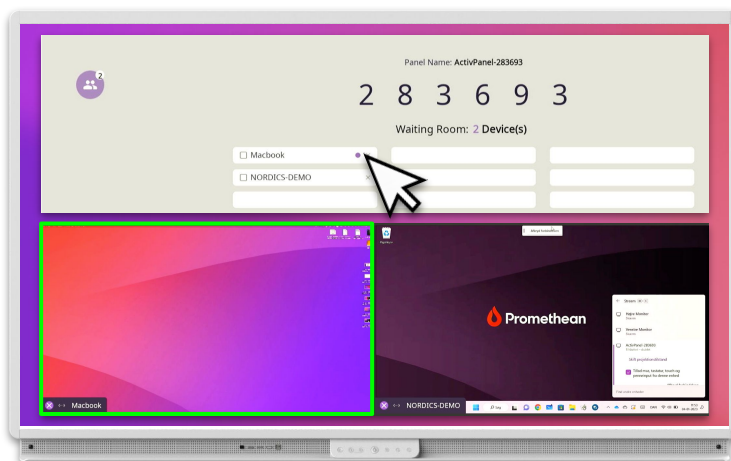


Wanneer u de Promethean Screen Share-app gebruikt, klikt u op de optie Touchback inschakelen om touchback voor uw apparaat in of uit te schakelen.

Wifi Direct



Wanneer u verbinding maakt met WiFi-direct, klikt u op Muis-, toetsenbord-, aanrakings- en peninvoer vanaf dit apparaat toestaan om touchback voor uw apparaat in of uit te schakelen.



In de wachtkamer geeft een paarse stip ● naast de apparaatnaam aan dat touchback is ingeschakeld.

Bij spiegeling is het scherm van het apparaat ook groen omkaderd.